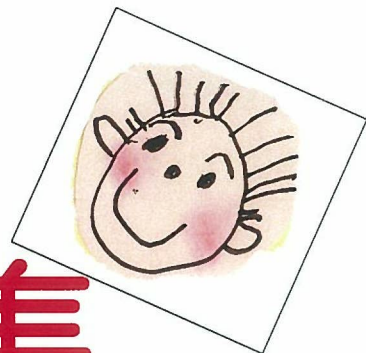


平成31年度



園児募集

幼保連携型認定こども園とまちこども園は保護者の就労の有無に関わらず3歳の誕生日が来た翌月から入園が出来ます。

1号認定児

年齢区分	生年月日	募集人数
5歳児クラス	平成25年4月2日～ 平成26年4月1日	2名 (定員20名)
4歳児クラス	平成26年4月2日～ 平成27年4月1日	5名 (定員20名)
3歳児クラス	平成27年4月2日～ 平成28年4月1日	4名 (定員20名)
満3歳児クラス	平成28年4月2日～ 誕生月の翌月	5名

2号・3号認定児（保護者が就労している方）

長崎市幼児課へお尋ねください。

入園に関しては、園へお気軽にお尋ねください。

<申込み・お問い合わせ>

〒850-0952 長崎市戸町3丁目15番1号

☎ (095) 878-4890

Fax (095) 895-9320



とまちこども園

