



グループホーム



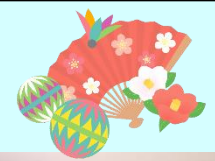
琴の浦荘だより



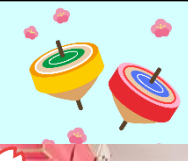
お正月の様子 特別養護老人ホーム



元日の昼食に、おせちとちらし寿司、お雑煮をお出ししました。お屠蘇も振る舞い「お正月って感じのするね」と、皆様大変喜ばれました。玄関の門松の前で写真も撮りました。今年一年、入居者の皆様が楽しく生活できるように、職員一同頑張りたいと思います。



デイサービス



元日におせち料理とお屠蘇を振る舞いました。「縁起の良かね」と笑顔で召し上がられていました。2日には書き初めを行い、皆様思い思いに筆を走らせていました。入居者様が安心して過ごしていただけるように職員一同、精一杯支援して参りたいと思います。

デイサービスで初詣をしました。「なかなか行けないから良かった」と、皆様大変喜んでおられました。流鏝馬の儀式も楽しんで鑑賞されておりました。今年も職員も一緒に楽しみながら、色々な行事をしていきたいと思ひます。



初詣



毎年恒例の初詣に行ってきました。天候の関係で日程調整が難しいところもありましたが、お参りに行くことができ、利用者様も大変喜ばれていました。ご自身の健康第一をお祈りされている方が多かった印象です。今年も元気に過ごして頂けるよう支援して参ります。



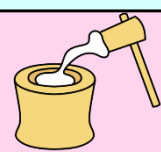
クリスマス会



クリスマスにデコレーションケーキを作りました。クリームを塗って、フルーツを盛って、皆さん真剣そのもの！プロ顔負けの仕上がりに！！出来上がったあとはお好きな飲み物と一緒に食べられ「美味しかね〜」と喜ばれていました。



餅つき大会



昨年末12月26日に毎年恒例のもちつき大会を行いました。参加人数としては過去最高の100人を超え、杵を振る入居者の方に合わせて掛け声や拍手が起こり、普段見れないような入居者の方の笑顔や歓声が聴かれ年末の行事にふさわしく大変盛り上がったもちつき大会でした。

降雪対応訓練



職員向けのタイヤチェーン装着体験会を行いました。長崎はちょっとした降雪でも交通がマヒしてしまいます。しかし、私たち職員は入居者様の生活、命を預かっていますので、雪が降っているからと言って簡単に休むことはできません。雪が降り積もった際も入居者様の生活を支援する職員が出勤できるよう、降雪時の対応訓練を行いました。琴の浦荘で入居者様の生活の支援が途切れないよう、今後もこのような学習会を定期的継続的に開催していきます。